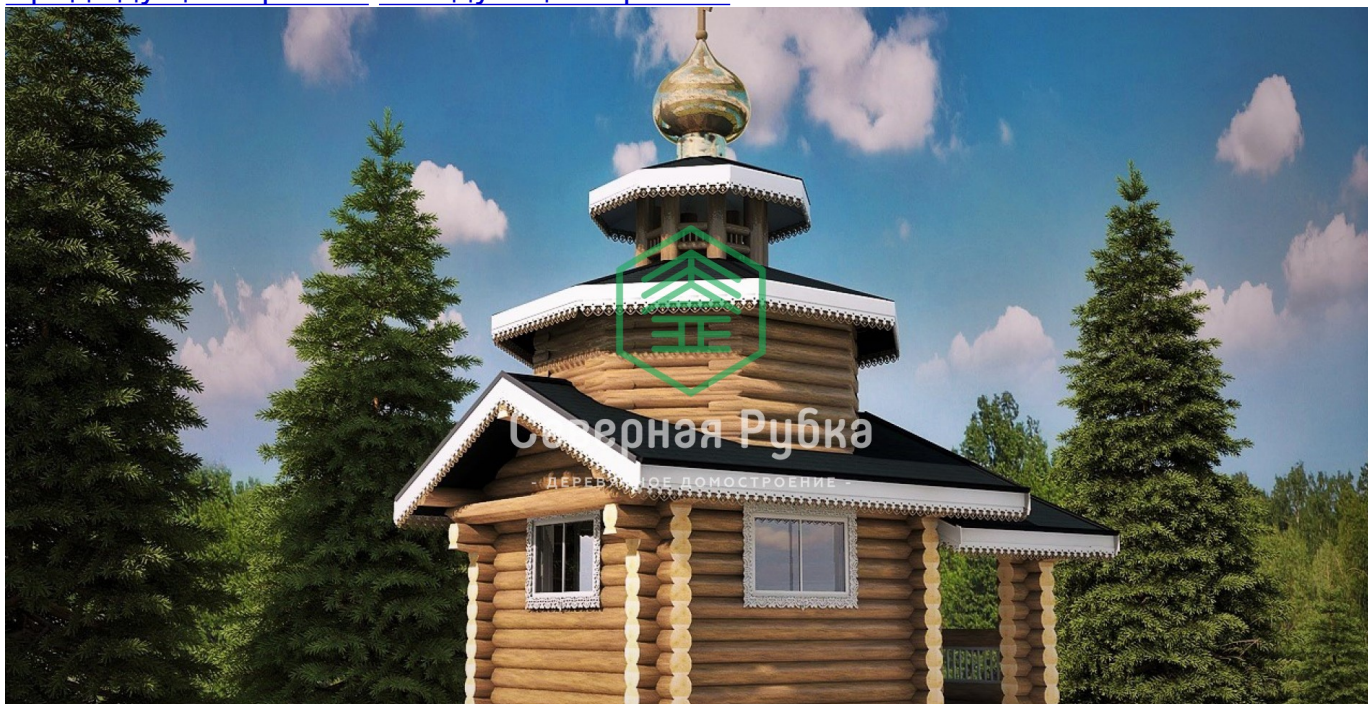


[Предыдущий проект](#) [Следующий проект](#)



Общая площадь

26.30 м²

Габариты дома

4,5 x 7,0 м

Этажность

1 этаж

Срок

45 дней

Материал:

Оцилиндрованное бревно

Оцилиндрованное бревно

Рубленое бревно

Профилированный брус

Клееный брус

Диаметр бревна:

220 мм.

180 мм.

200 мм.

220 мм.

240 мм.

260 мм.

280 мм.

300 мм.

320 мм.

Сечение бруса:

120x190 мм.

120x190 мм.

160x190 мм.

200x190 мм.

Сечение бруса:

145x145 мм.

145x145 мм.

195x145 мм.

Диаметр бревна:

240x260 мм.

240x260 мм.

280x300 мм.

320x340 мм.

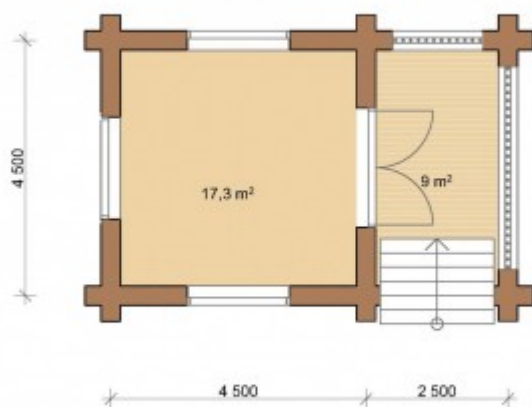
Цена за комплектацию "Стандарт":

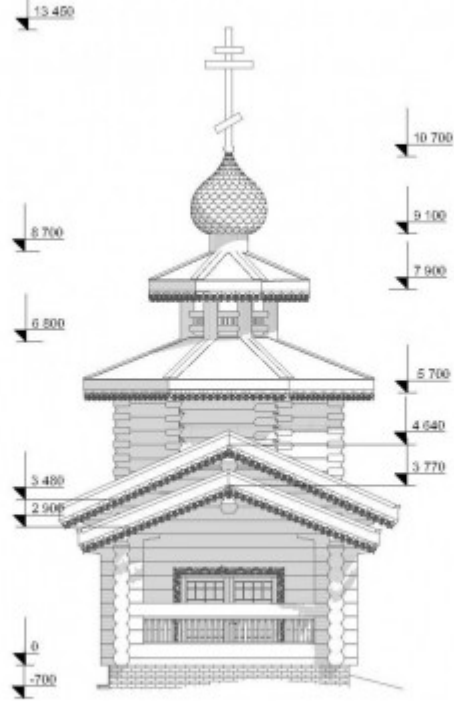
Цена за комплектацию "Комфорт":

[Открыть планировки проекта](#)

[Оформить заявку](#)

[Скачать в формате PDF](#)







[Вернуться к списку проектов](#)

Комплектации

Наименование выполняемых работ и поставляемых материалов

комплектация
"Стандарт"

комплектация
"Комфорт"

1 Бесплатное изготовление проектной документации по проекту.

- Изготовление стенового комплекта сруба
- 2 выбранного материала и сечения из зимнего вологодского леса.
 - 3 Обработка стен сруба огне-биозащитой на производстве по готовности сруба
 - 4 Сборка стенового комплекта сруба согласно проекта.
 - 5 Прокладывание между венцовыми соединениями и в чашах межвенцового утеплителя, соединение бревен на березовые нагеля.
 - 6 Врезка половых балок из бруса сечением 100x200 мм на интервале 590 мм под ширину утеплителя.
 - 7 Врезка потолочных лаг из бруса сечением 100x200 мм на интервале 590 мм под ширину утеплителя.
 - 8 Монтаж стропильной системы из доски сечением 50x200мм на интервале 590 мм под ширину кровельного утеплителя с применением оцинкованного крепежа и крепежа «скользящие стропила»
 - 9 Монтаж шаговой обрешетки по стропилам из доски сечением 25x150мм. На интервале 150 мм.
 - 10 Погрузка поставляемого комплекта материалов в транспорт для доставки
 - 11 Доставка поставляемого комплекта от МКАД 100 км. По Московской области.
 - 12 Разгрузка поставляемого комплекта материала на участке строительства.
 - 13 Уборка участка от строительного мусора и складирование в кучи.
 - 14 Контроль качества изготовления на производстве и при сборке

- Монтаж свайно-винтового фундамента с
15 использованием винтовых свай
133х3000мм, оголовки 250х250мм.
- Монтаж по наружному периметру свай
16 профильной трубы сечением 20х40мм в
два ряда
- 17 Гидроизоляция по оголовкам винтовых
свай
- Монтаж обвязочного бруса сечением
120х250 мм по оголовкам винтовых свай.
18 Крепление к оголовкам и обработка
антисептиком «Neomid Eco»
- Монтаж гидроветрозащиты дифузионная
19 мембрана «Изоспан А-5» по стропилам и
контр. обрешетка брусом сечением 50х50
мм.
- Покрытие стропильной конструкции
металлочерепицей с монтажем коньковых,
ветровых, карнизных планок.
20 (металлочерепица рассчитывается
отдельно в зависимости от вида профиля и
типа полимерного покрытия)

Итого

[Оформить заявку по Вашему проекту](#)