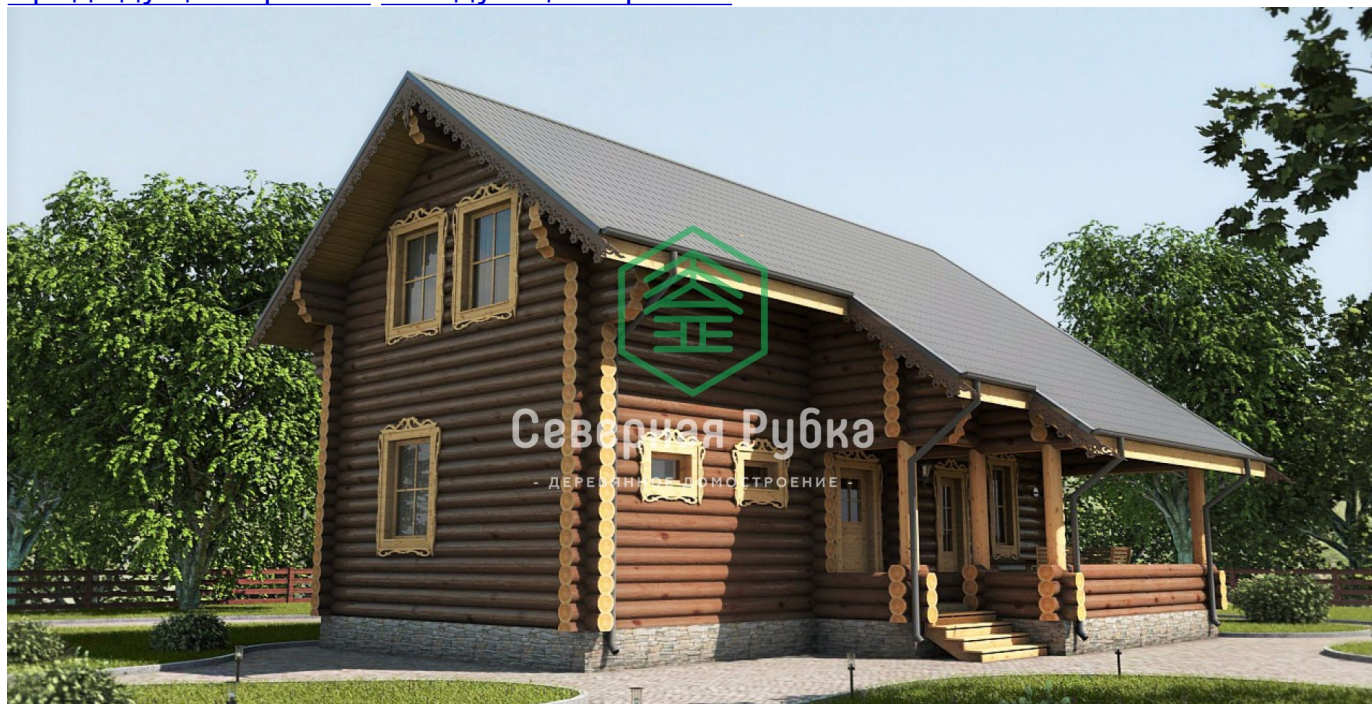


[Предыдущий проект](#) [Следующий проект](#)



Общая площадь

145.00 m²

Жилая площадь

115.00 m²

Габариты дома

9,0 x 12,0 м

Этажность

1.5 этажа

Срок

45 дней

Материал:

Оцилиндрованное бревно

Оцилиндрованное бревно

Рубленое бревно

Профилированный брус

Клееный брус

Диаметр бревна:

220 мм.

180 мм.

200 мм.

220 мм.

240 мм.

260 мм.

280 мм.

300 мм.

320 мм.

Сечение бруса:

120x190 мм.

120x190 мм.

160x190 мм.

200x190 мм.

Сечение бруса:

145x145 мм.

145x145 мм.

195x145 мм.

Диаметр бревна:

240x260 мм.

240x260 мм.

280x300 мм.

320x340 мм.

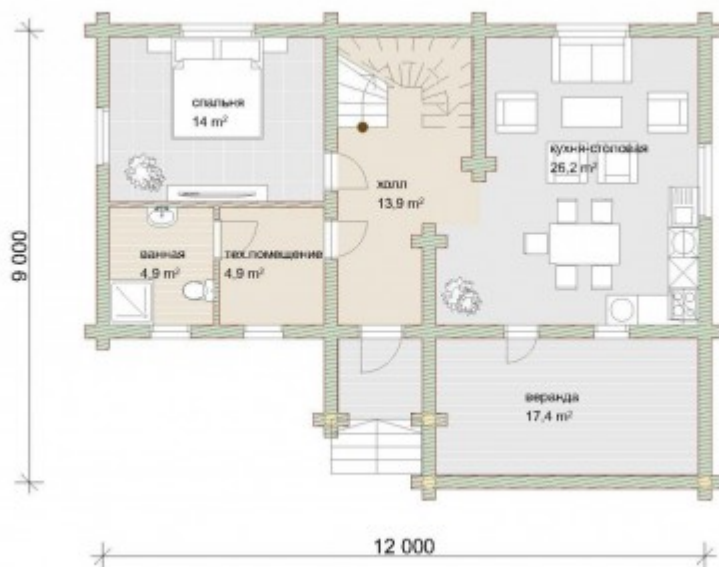
Цена за комплектацию "Стандарт":

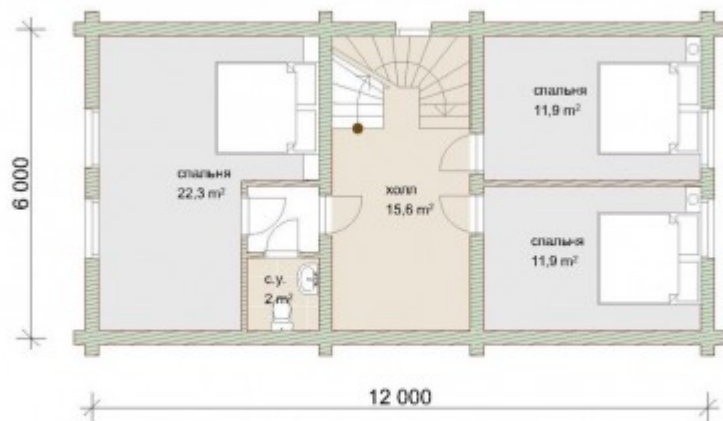
Цена за комплектацию "Комфорт":

[Открыть планировки проекта](#)

[Оформить заявку](#)

[Скачать в формате PDF](#)







[Вернуться к списку проектов](#)

Комплектации

| Наименование выполняемых работ и поставляемых материалов | комплектация "Стандарт" | комплектация "Комфорт" |
|--|-------------------------|------------------------|
| 1 Бесплатное изготовление проектной документации по проекту. | | |
| 2 Изготовление стенового комплекта сруба выбранного материала и сечения из зимнего вологодского леса. | | |
| 3 Обработка стен сруба огне-биозащитой на производстве по готовности сруба | | |
| 4 Сборка стенового комплекта сруба согласно проекта. | | |
| 5 Прокладывание между венцовыми соединениями и в чашах межвенцового утеплителя, соединение бревен на березовые нагеля. | | |
| 6 Врезка половых балок из бруса сечением 100x200 мм на интервале 590 мм под ширину утеплителя. | | |
| 7 Врезка потолочных лаг из бруса сечением 100x200 мм на интервале 590 мм под ширину утеплителя. | | |

- Монтаж стропильной системы из доски сечением 50x200мм на интервале 590 мм
- 8 под ширину кровельного утеплителя с применением оцинкованного крепежа и крепежа «скользящие стропила»
- Монтаж шаговой обрешетки по стропилам
- 9 из доски сечением 25x150мм. На интервале 150 мм.
- 10 Погрузка поставляемого комплекта материалов в транспорт для доставки
- 11 Доставка поставляемого комплекта от МКАД 100 км. По Московской области.
- 12 Разгрузка поставляемого комплекта материала на участке строительства.
- 13 Уборка участка от строительного мусора и складирование в кучи.
- 14 Контроль качества изготовления на производстве и при сборке
- Монтаж свайно-винтового фундамента с
- 15 использованием винтовых свай 133x3000мм, оголовки 250x250мм.
- Монтаж по наружному периметру свай
- 16 профильной трубы сечением 20x40мм в два ряда
- 17 Гидроизоляция по оголовкам винтовых свай
- Монтаж обвязочного бруса сечением
- 18 120x250 мм по оголовкам винтовых свай. Крепление к оголовкам и обработка антисептиком «Neomid Eco»
- Монтаж гидроветрозащиты дифузионная мембрана «Изоспан А-S» по стропилам и
- 19 контр. обрешетка брусом сечением 50x50 мм.

20 Покрытие стропильной конструкции
металлочерепицей с монтажем коньковых,
ветровых, карнизных планок.
(металлочерепица рассчитывается
отдельно в зависимости от вида профиля и
типа полимерного покрытия)

Итого

[Оформить заявку по Вашему проекту](#)