

[Предыдущий проект](#) [Следующий проект](#)



Общая площадь

104.00 m<sup>2</sup>

Габариты дома

7,0 x 9,5 м

Этажность

С мансардой

Срок

30 дней

Материал:

Оцилиндрованное бревно

Оцилиндрованное бревно

Рубленое бревно

Профилированный брус

Клееный брус

Диаметр бревна:

220 мм.

180 мм.

200 мм.

220 мм.

240 мм.

260 мм.

280 мм.

300 мм.

320 мм.

Сечение бруса:

120x190 мм.

120x190 мм.

160x190 мм.

200x190 мм.

Сечение бруса:

145x145 мм.

145x145 мм.

195x145 мм.

Диаметр бревна:

240x260 мм.

240x260 мм.

280x300 мм.

320x340 мм.

Цена за комплектацию "Стандарт":

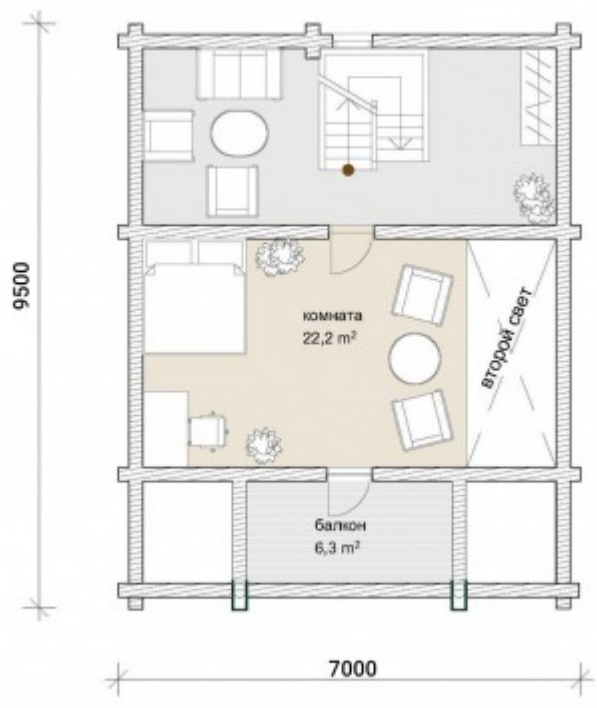
Цена за комплектацию "Комфорт":

[Открыть планировки проекта](#)

[Оформить заявку](#)

[Скачать в формате PDF](#)







[Вернуться к списку проектов](#)

Комплектации

| Наименование выполняемых работ и поставляемых материалов  | комплектация "Стандарт" | комплектация "Комфорт" |
|---|-------------------------|------------------------|
| 1 Бесплатное изготовление проектной документации по проекту.  |                         |                        |
| 2 Изготовление стенового комплекта сруба выбранного материала и сечения из зимнего вологодского леса. |                         |                        |
| 3 Обработка стен сруба огне-биозащитой на производстве по готовности сруба                            |                         |                        |
| 4 Сборка стенового комплекта сруба согласно проекта.  |                         |                        |

- 5 Прокладывание между венцовыми соединениями и в чашах межвенцового утеплителя, соединение бревен на березовые нагеля.
- 6 Врезка половых балок из бруса сечением 100x200 мм на интервале 590 мм под ширину утеплителя.
- 7 Врезка потолочных лаг из бруса сечением 100x200 мм на интервале 590 мм под ширину утеплителя.
- 8 Монтаж стропильной системы из доски сечением 50x200мм на интервале 590 мм под ширину кровельного утеплителя с применением оцинкованного крепежа и крепежа «скользящие стропила»
- 9 Монтаж шаговой обрешетки по стропилам из доски сечением 25x150мм. На интервале 150 мм.
- 10 Погрузка поставляемого комплекта материалов в транспорт для доставки
- 11 Доставка поставляемого комплекта от МКАД 100 км. По Московской области.
- 12 Разгрузка поставляемого комплекта материала на участке строительства.
- 13 Уборка участка от строительного мусора и складирование в кучи.
- 14 Контроль качества изготовления на производстве и при сборке
- 15 Монтаж свайно-винтового фундамента с использованием винтовых свай 133x3000мм, оголовки 250x250мм.
- 16 Монтаж по наружному периметру свай профильной трубы сечением 20x40мм в два ряда
- 17 Гидроизоляция по оголовкам винтовых свай

18 Монтаж обвязочного бруса сечением  
120x250 мм по оголовкам винтовых свай.  
Крепление к оголовкам и обработка  
антисептиком «Neomid Eco»

19 Монтаж гидроветрозащиты дифузионная  
мембрана «Изоспан А-S» по стропилам и  
контр. обрешетка брусом сечением 50x50  
мм.

20 Покрытие стропильной конструкции  
металлочерепицей с монтажом коньковых,  
ветровых, карнизных планок.  
(металлочерепица рассчитывается  
отдельно в зависимости от вида профиля и  
типа полимерного покрытия)

Итого

[Оформить заявку по Вашему проекту](#)